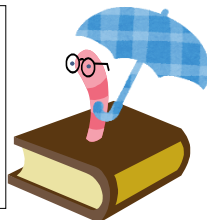




図書館だより

2021年6月号
愛知みずほ大学
愛知みずほ短期大学
瀬木学園図書館



今年は例年より早い梅雨入りでした。雨の日が続きますが、そんな時は図書館で読書や勉強をして過ごしましょう。新しい図書もたくさん入りました。

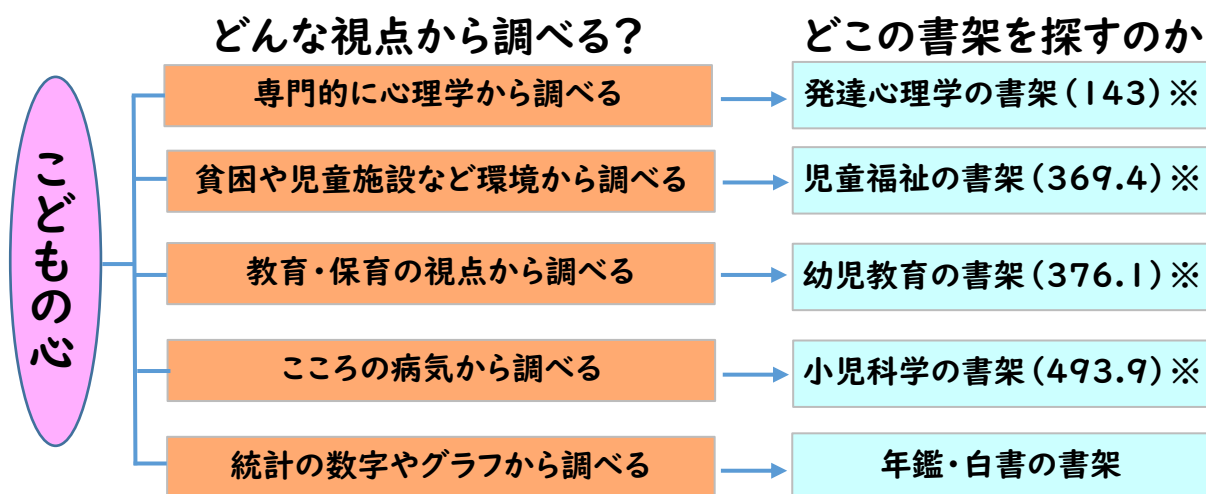


資料(図書)の探し方

課題やレポート、調べものなど図書館で資料を探すときのコツを教えます。

①書架(本棚)を探す場合

例:「こどもの心」について調べる



図書は分野(分類)ごとに並んでいますが、「こどもの心」に関する図書が一ヶ所に並んでいるとは限りません。左図のように色々な分野から「こどもの心」を調べることができます。

一つの事柄でも、様々な角度から考えてみよう!



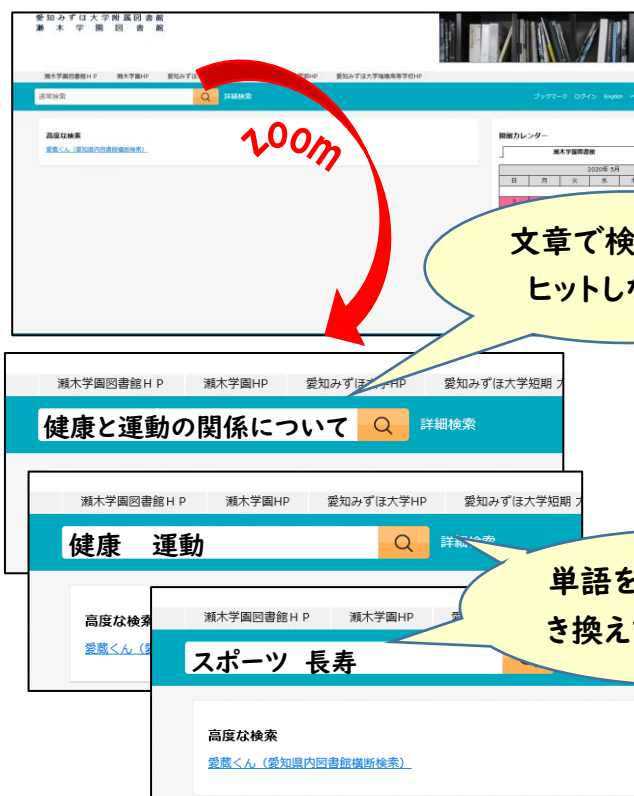
※数字は背ラベルの請求記号です。図書は背ラベルの数字順に並んでいます。



②OPACを使って探す場合

例:健康と運動の関係について調べる

検索のコツは「単語」を入力すること!
「健康」「運動」をキーワードに入力します。希望の図書がヒットしてこない時は…
同じ意味で違う単語に変えてみる。
「運動」→「スポーツ」
テーマを絞るのも検索のコツです。
「健康」→「長寿」「長生き」など



文章で検索してもヒットしないよ!

単語を入力!言葉を置き換えてみるのもコツ!

本館、夜間開館を再開しました。開館時間→平日・・・8:30~19:00