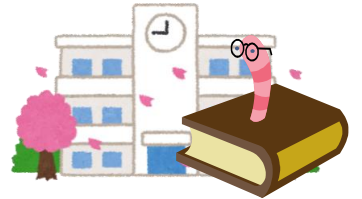


# 図書館だより

2015年4月号  
瀬木学園図書館



新年度が始まりました。1年生のみなさん、入学おめでとうございます。図書館を利用して、沢山の知識を得てください。

## 利用案内

基本的な利用方法を載せています。他にも色々な利用方法やサービスがあります。分からないことがあれば図書館員まで！

### <場所>

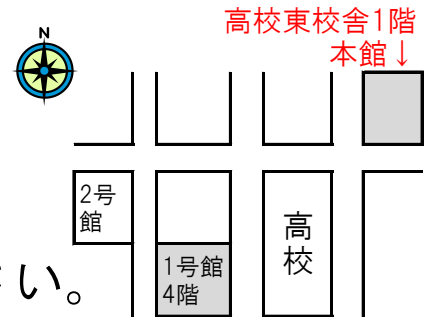
本館：高校東校舎1階 分館：1号館4階

### <入館方法>

学生証か利用者カードをカウンターに提示してください。

### <開館時間>

	本館	分館
月～金曜日	8：30～19：00	9：00～20：00
土曜日	8：30～14：00	閉館



↑分館



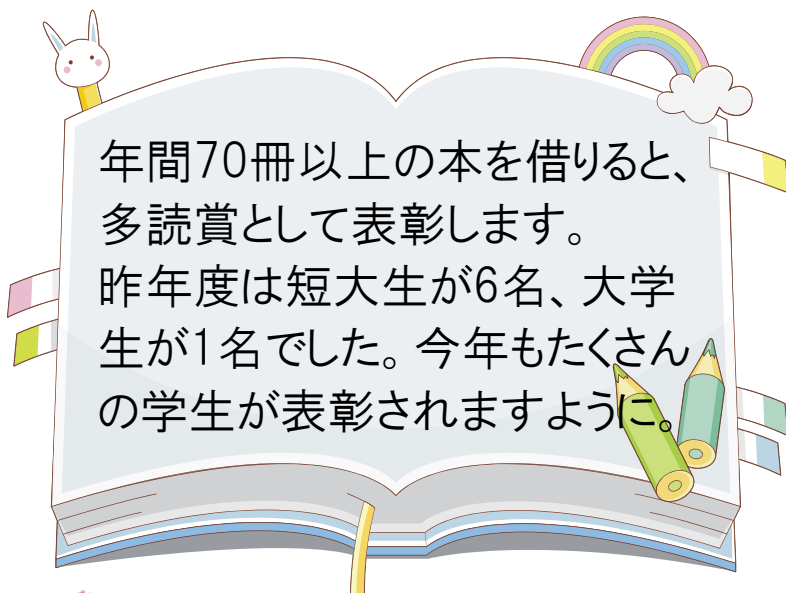
### <資料の貸出>

冊数： 図書…5冊 雑誌…1冊  
期間： 1週間(延長も可能)

### <ノートPC・iPadの貸出> ※分館のみ

1号館内で自由に利用できます。  
持ち帰りはできません。

☆本館にはたくさんの図書資料を置いています。DVD、CDなどの視聴覚もあります。個人机もあるので集中して勉強ができます。分館は主に学術雑誌を置いています。またグループワークやディスカッションができるように可動式の机や設備もあります。用途に応じて、本館と分館を使いましょう。



年間70冊以上の本を借りると、多読賞として表彰します。昨年度は短大生が6名、大学生が1名でした。今年もたくさんの学生が表彰されますように。

毎月「図書館だより」と「新着本案内」を掲示します。図書館の情報や新しい本をチェックしてください。

春休み中に借りた本の返却日は4/14(火)です。返却忘れのないように、気をつけてください。

