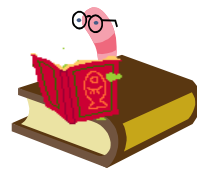


# 図書館だより



愛知みずほ大学瑞穂高等学校  
瀬木学園図書館  
第150号  
2024年10月11日

## 10月27日～11月9日は読書週間です。



読書週間にちなんで、図書館ではブックリサイクルを行います！  
ブックリサイクルとは、古くなった本・複数所蔵している本・家庭で不要になった本をリサイクル本として、活用したい方に提供する活動です。欲しい本が見つかったらお持ち帰りください。  
一人一日3冊まで、最終日は制限なしです。来館をお待ちしています。

**場所：瀬木学園図書館 閲覧室**

**開催期間：10月28日(月)～11月9日(土)**

### 読書週間の歴史

終戦まもない昭和22年、まだ戦火の傷痕が残っているなかで「読書の力によって、平和な文化国家を作ろう」という決意のもと、出版社・取次会社・書店・公共図書館、そして新聞・放送のマスコミ機関も加わって、11月17日から第1回『読書週間』が開催されました。そのときの反響はすばらしく、翌年の第2回からは期間も10月27日～11月9日と定められ、全国に広がっていきました。そして『読書週間』は、日本の国民的行事として定着し、日本は世界有数の「本を読む国民の国」になりました。『読書週間』が始まる10月27日は「文字・活字文化の日」に制定されました。(公益社団法人読書推進運動協議会HP)

### 🍁 新着DVD案内 🍁

#### 『52ヘルツのクジラたち』



移り住んできた街で虐待によって声を出せなくなった少年と出会った貴瑚。かつての自分と似た境遇の少年を見過ごすことができず、少年の願いをかなえることを決心する。

映画『52ヘルツのクジラたち』の原作小説『52ヘルツのクジラたち』(町田その子著)も図書館にあります。映画版・小説版を比べてみると、より作品を楽しむことができます。



### 図書館クイズ 第3問

日本初の新幹線である東海道新幹線は1964年10月1日の開業から今年で60周年を迎えます。東京～大阪の大都市圏を結ぶ大動脈の役割を果たし、今までに約70億人を運びました。東京-大阪間の走行時間は従来6時間40分かかっていましたが、東海道新幹線ができたことにより4時間へと短縮されました。現在では、さらに短縮され約2時間30分で東京-大阪間を走行します。ここで問題です。新幹線が作られた理由は何でしょうか？  
必ず、図書館の資料から調べて、解答してください。

※第3問の解答提出期限は、11月30日(土)です。  
解答用紙は、図書館カウンターに用意してあります。  
不明な点は図書館員にお尋ねください。  
※第2問の答え  
作者:(ヨハン・アダム・)クルムス  
国籍:ドイツ(人)



### 10月・11月 土曜日の図書館開館日

10/12、10/19、10/26

11/2、11/9、11/30

12時までです。

※11/16、11/23は閉館です。

