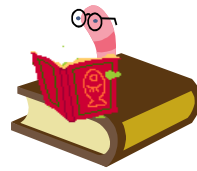


# 図書館だより



愛知みずほ大学瑞穂高等学校  
瀬木学園図書館  
第125号  
2019年10月11日

10月27日～11月9日は読書週間です。



読書週間にちなみ、図書館ではブックリサイクルを行います！  
ブックリサイクルとは、古くなった本・複数所蔵している本・家庭で不要になった本をリサイクル本として、活用したい方に提供する活動です。  
欲しい本が見つかったらお持ち帰りください。  
一人一日3冊まで、最終日は制限なしです。来館をお待ちしています。

場所：瀬木学園図書館

日時：10月28日（月）～11月9日（土）



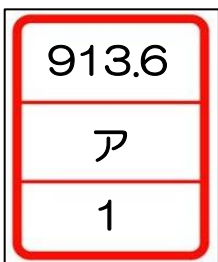
## 読書週間の歴史

終戦まもない昭和22年、まだ戦火の傷痕が残っているなかで「読書の力によって、平和な文化国家を作ろう」という決意のもと、出版社・取次会社・書店・公共図書館、そして新聞・放送のマスコミ機関も加わって、11月17日から、第1回『読書週間』が開催されました。そのときの反響はすばらしく、翌年の第2回からは期間も10月27日～11月9日と定められ、全国に広がっていきました。そして『読書週間』は、日本の国民的行事として定着し、日本は世界有数の「本を読む国民の国」になりました。『読書週間』が始まる10月27日が、「文字・活字文化の日」に制定されました。

(公益社団法人読書推進運動協議会HP)

## ☆本に貼ってある謎のシールは何のため？☆

「図書館の本に貼ってあるあのシールって何？」「シールに書いてある数字は意味があるの？」  
そういったちょっとした疑問にお答えします。



図書館に行くと、このようなシールが本の背に貼ってあるのを見かけますよね。  
このシールは背ラベル又は図書ラベルと呼ばれるものです。背ラベルは図書館の本を内容(分野)ごとにわけて、図書館を使う人が本を探しやすくするために使われます。  
上段…分類記号→図書館では『日本十進分類法』に沿って0～9の数字を当てはめます。  
中段…図書記号→著者の頭文字からとることが多いですが、図書館によって様々です。  
下段…巻末記号→百科事典やシリーズ物など巻がわかれているものに当てはめます。  
これらをまとめて請求記号又は所在記号と呼びます。

・『日本十進分類法』では、下記のように分類されています。上記の背ラベルがどこに当てはまるのか考えてみましょう！

0	総記	5	技術・家政学
1	哲学・宗教	6	哲学・宗教
2	歴史・地理	7	産業
3	社会科学	8	芸術・スポーツ・諸芸
4	自然科学・医学	9	文学

上の文章と左の表を参考にすると、上段の数字の頭は「9」なので文学です。  
中段の図書記号は著者の頭文字をとってあるので、「ア」からはじまる著者です。  
下段は「1」なので、シリーズ物の一巻です。  
まとめると、頭文字に「ア」のつく著者が書いた文学作品の一巻となります。

それでは、分類記号の残りの下三桁の「13.6」を合わせるとどんな本がヒットしてくるのでしょうか？  
ぜひ、図書館に来て答え合わせをしてみてください。

## 本の虫の豆知識&クイズ 第3問



ラグビーW杯で日本代表選手が目覚ましい活躍をしています。特に、アイルランド戦は手に汗握るものでした。さて、意外と知られていませんがラグビーには7人制と15人制があります。試合時間・スクラムの人数・試合再開のキックオフの相違点を教えてください。

※第3問の解答提出期限は、11月30日(土)です。解答用紙は、図書館カウンターに用意してあります。

