

岐阜市に生息する軟体動物の分布

川瀬 基弘

愛知みずほ大学人間科学部

Motohiro Kawase

Department of Human Sciences, Aichi Mizuho College

1. はじめに

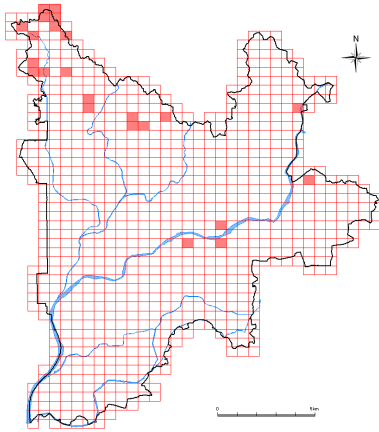
2009～2013 年にかけて岐阜市の自然環境基礎調査が行われた。地形・地質，自然景観，植物，植生，哺乳類，鳥類，爬虫類，両生類，魚類，昆虫類，貝類，甲殻類の 12 部門が調査された。著者の担当した貝類（軟体動物）については，5 年間にわたり 850 地点以上を調査した。岐阜市は，基準地域メッシュ（三次メッシュ）の 1/2 地域メッシュにより全 910 メッシュに分割される（中外テクノス（2014）「岐阜市の自然情報」付図-1 参照）。この調査では，陸産貝類を対象とした場合に，ビル街のような表土の存在しないメッシュ，淡水産貝類を対象とした場合に，水域の全く存在しないメッシュなど，物理的に調査出来ない場所を除き調査可能なメッシュについて概ね調査することが出来た。これにより，岐阜市における軟体動物の種毎の分布状況を詳細に把握することが出来た。これほどまでに種毎の分布状況を詳細に調査した報告は，他の市町村では例がない。そこで岐阜市における軟体動物の分布に関する基礎資料として種毎の分布図を示した。

2. 各種の記録

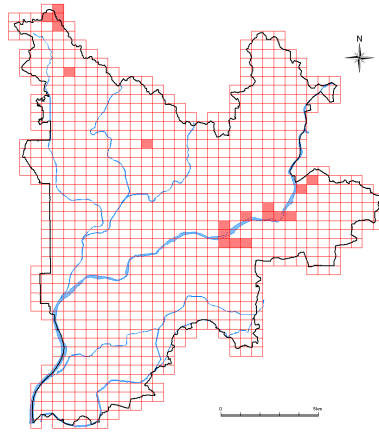
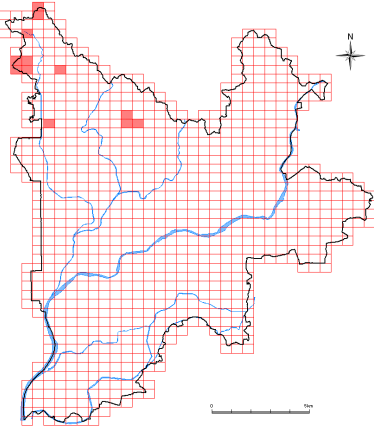
軟体動物各種の分布図を以下に示した。塗りつぶされているメッシュは生息記録があることを示している。記録は基本的に生貝の確認に基づいたが，極めて新鮮な死殻でその場所に生息している可能性が高い場合も含めた。中外テクノス（2014）および川瀬（2015）で報告済みの種については除外した。生息環境の環境情報は，中外テクノス（2014）を参照されたい。

3. 引用文献

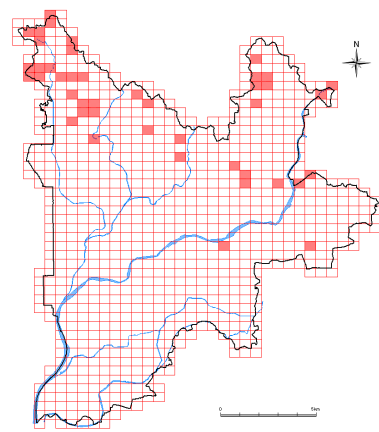
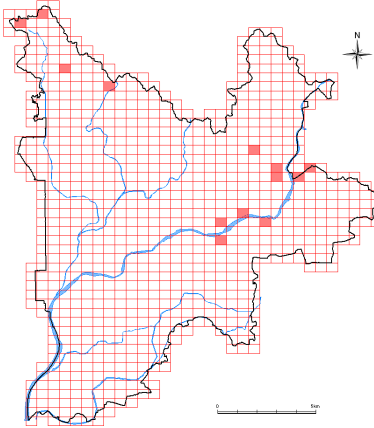
中外テクノス編（2014）岐阜市の自然情報～岐阜市自然環境基礎調査～。岐阜市役所 自然共生部 自然環境課。
川瀬基弘（2015）岐阜市内におけるウエジマメシジミの分布記録。かきつばた, (40), 43-44.



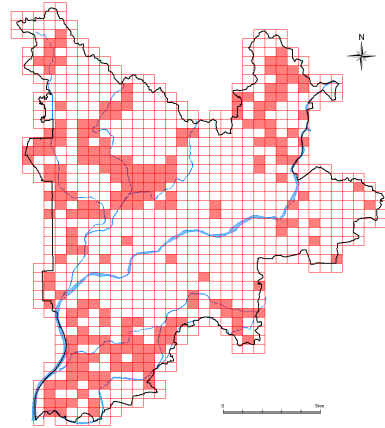
ヤマタニシ



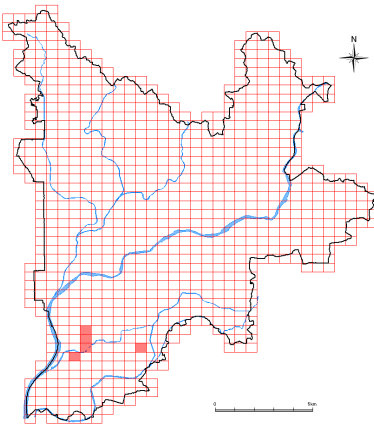
アツタガイ



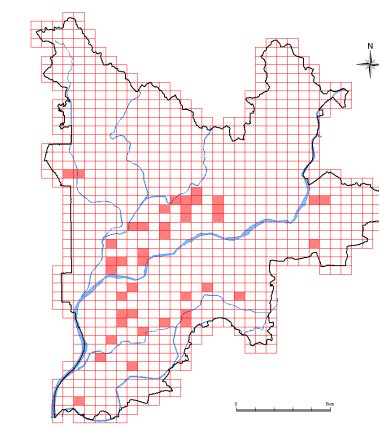
ミジンヤマタニシ



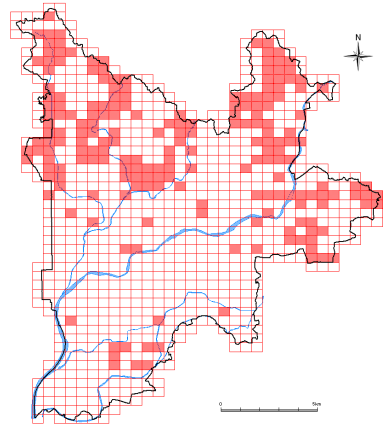
キュウシュウゴマガイ



ヒダリマキゴマガイ



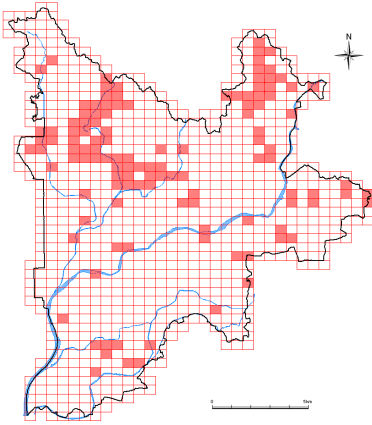
ヒメタニシ



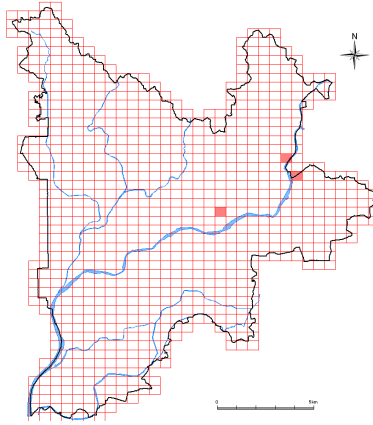
コモチカワツボ

ウスイロオカチグサ

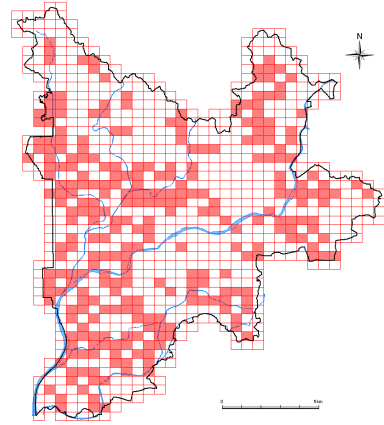
カワニナ



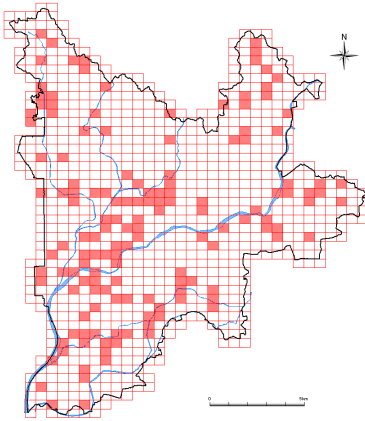
チリメンカワニナ



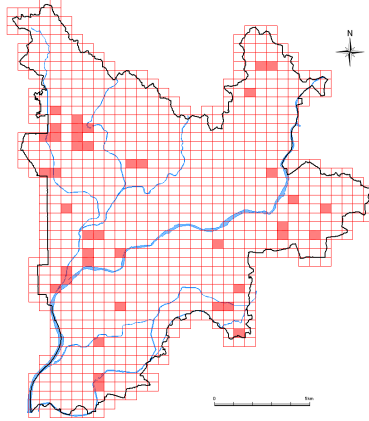
ニホンケシガイ



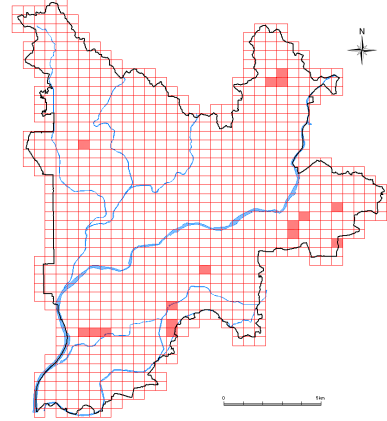
サカマキガイ



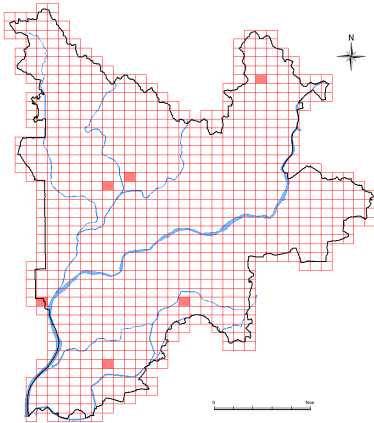
ヒメモノアラガイ



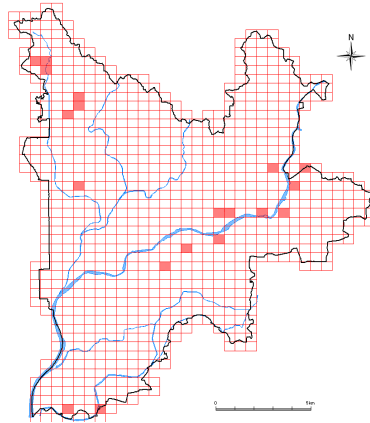
ハブタエモノアラガイ



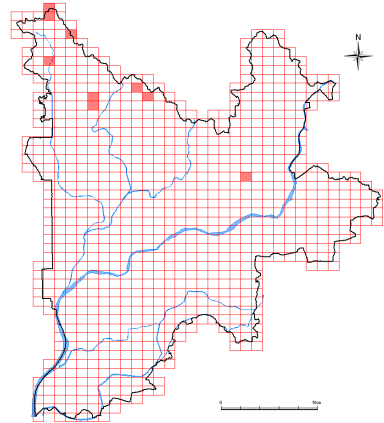
カワコザラガイ



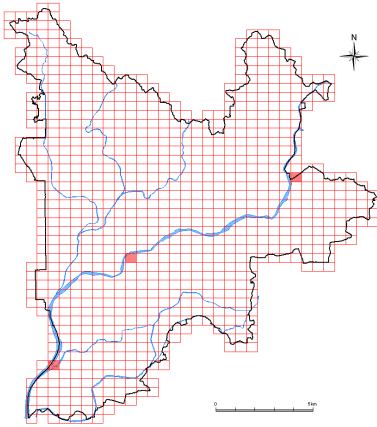
ヒメオカモノアラガイ



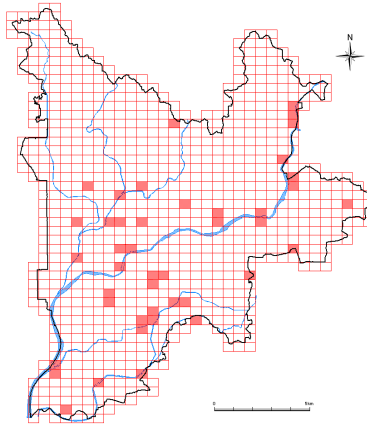
マルナタネガイ



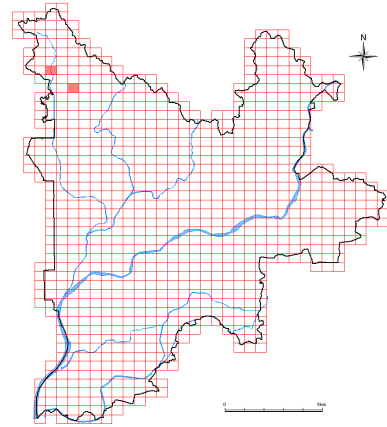
ヒラドマルナタネガイ



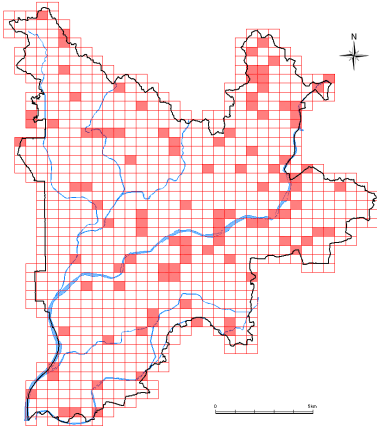
ミジンマイマイ



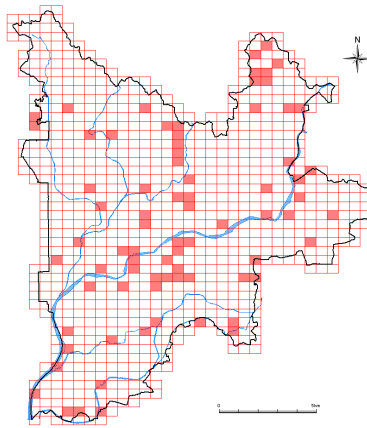
ナミコギセル



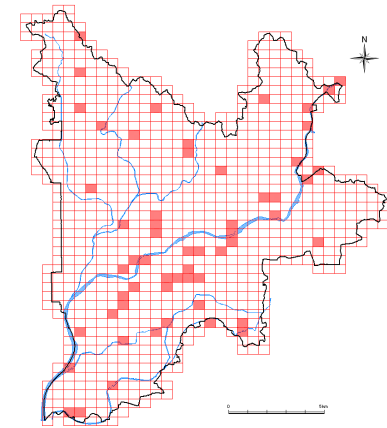
ナミギセル



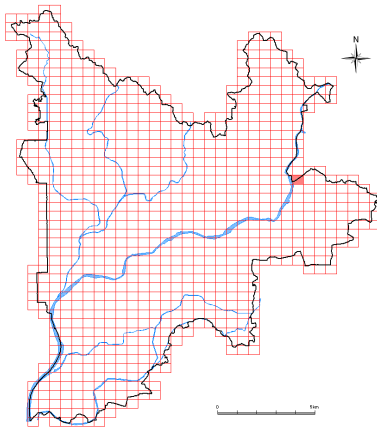
オカチョウジガイ



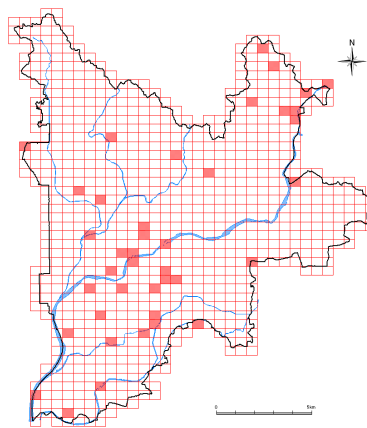
トクサオカチョウジガイ



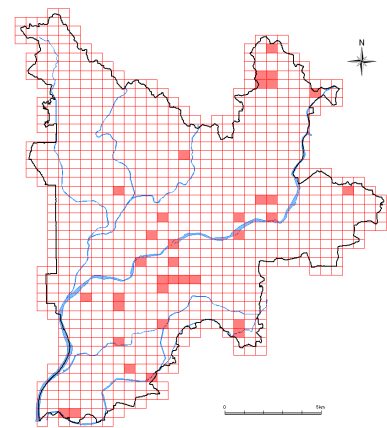
ホソオカチョウジガイ



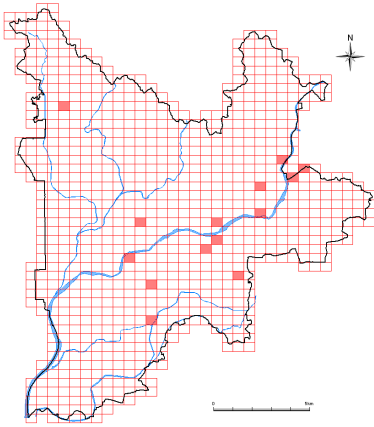
ミジンナタネガイ



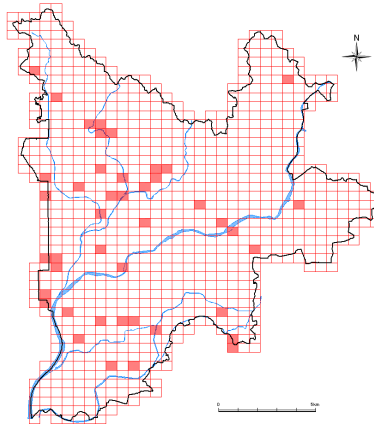
ヒメコハクガイ



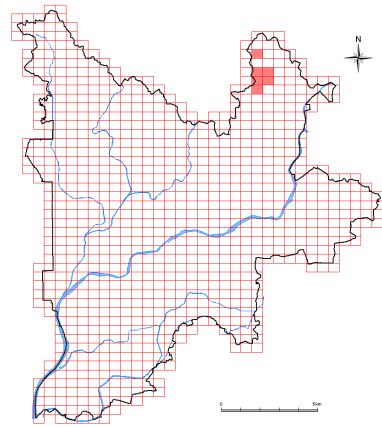
コハクガイ



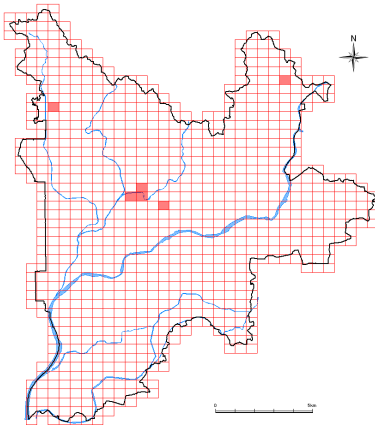
ノハラノイシノシタ



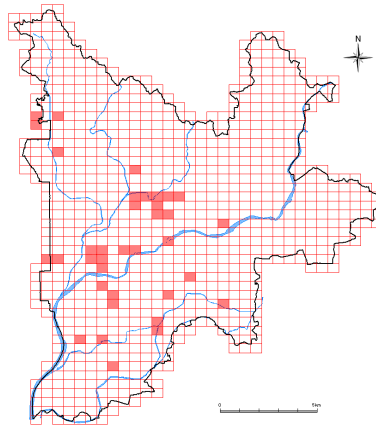
ナメクジ



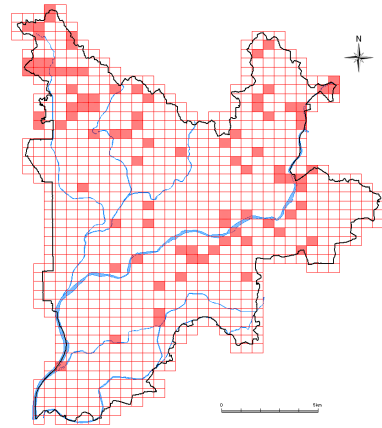
ヤマナメクジ



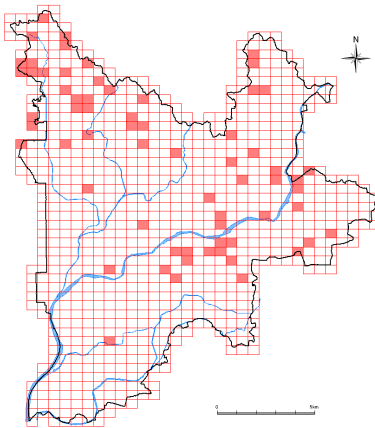
ノハラナメクジ



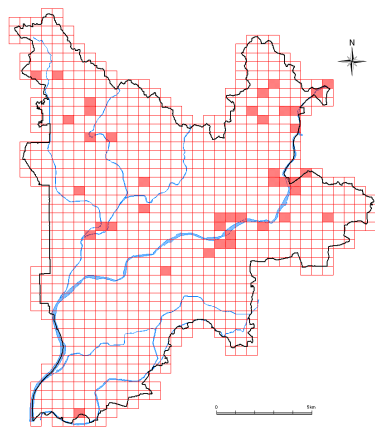
チャコウラナメクジ



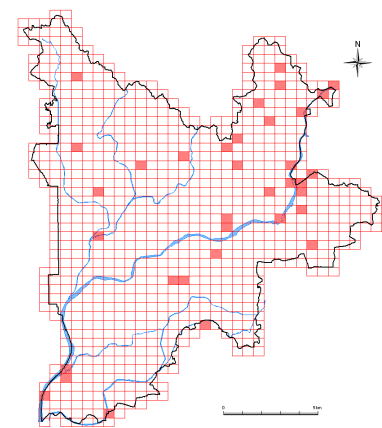
ヒメベッコウ



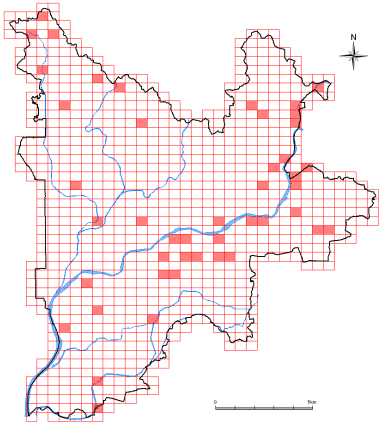
ヤクシマヒメベッコウ



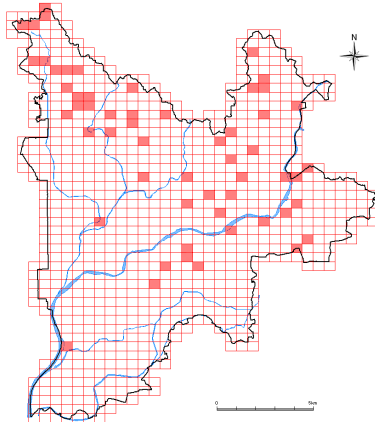
キビガイ



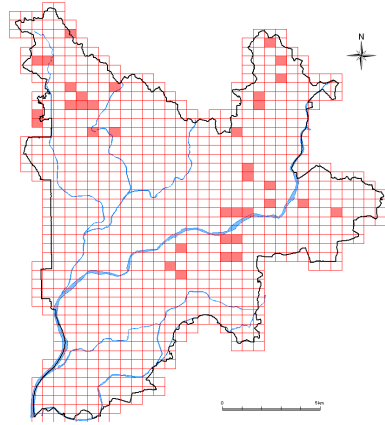
ハリマキビ



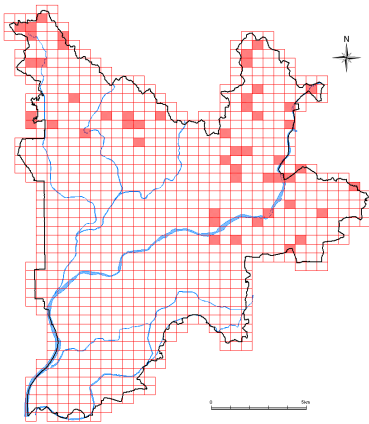
ウスイロシタラ



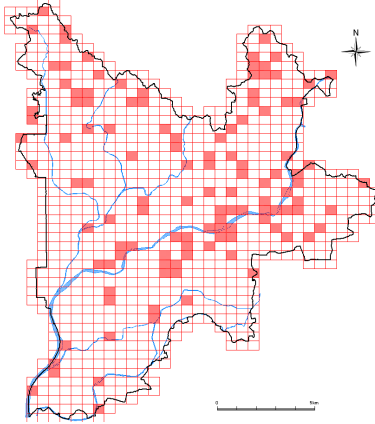
マルシタラ



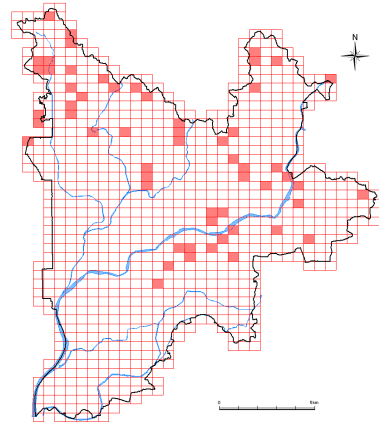
コシタカシタラ



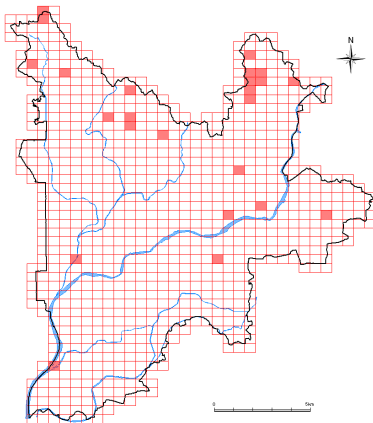
カサキビ



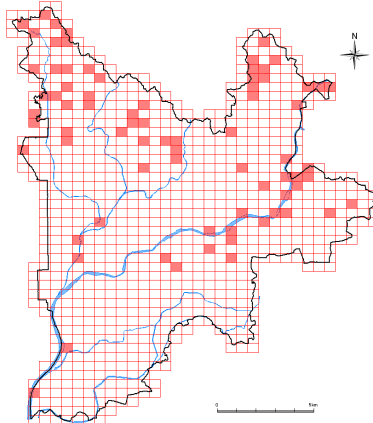
ウラジロベッコウ



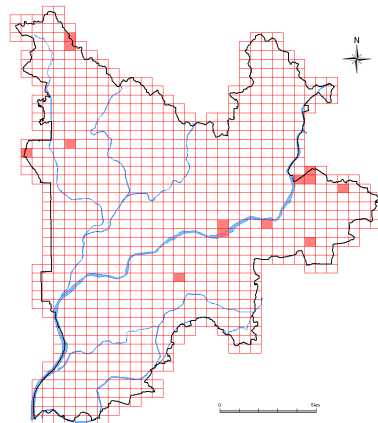
オオクラヒメベッコウ



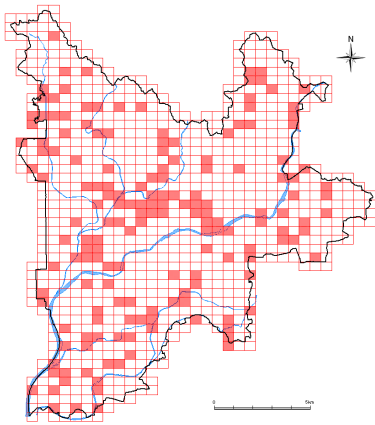
ナミヒメベッコウ



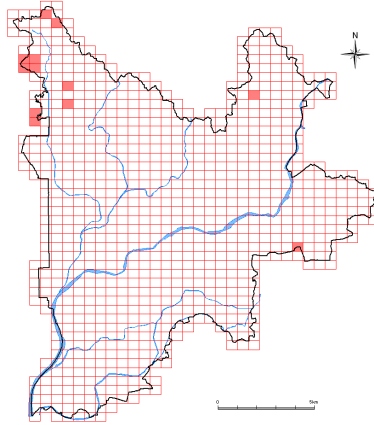
(カドバリ)ニッポンマイマイ



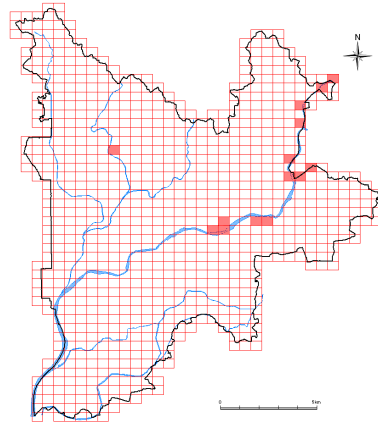
コベソマイマイ



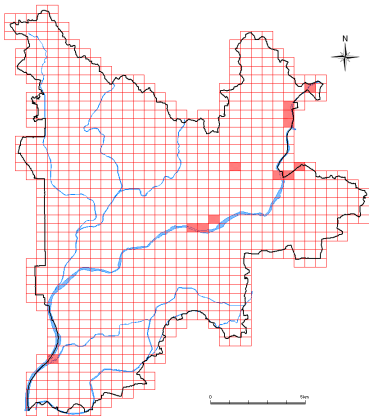
ウスカワマイマイ



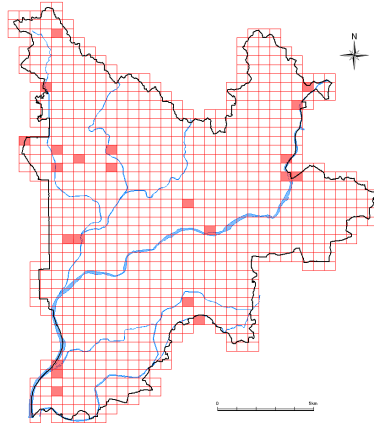
コオオベソマイマイ



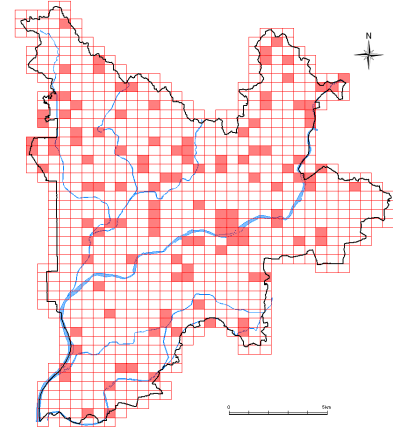
オオケマイマイ



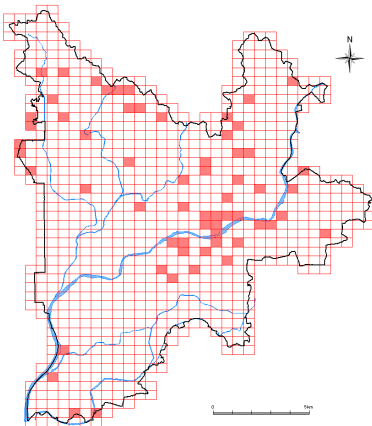
コハクオナジマイマイ



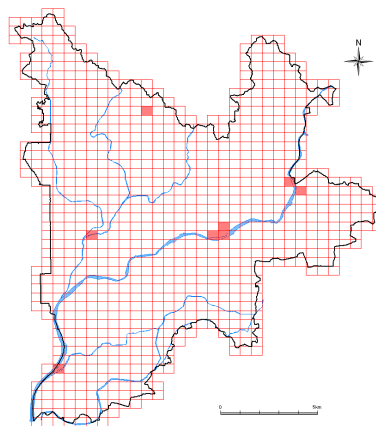
オナジマイマイ



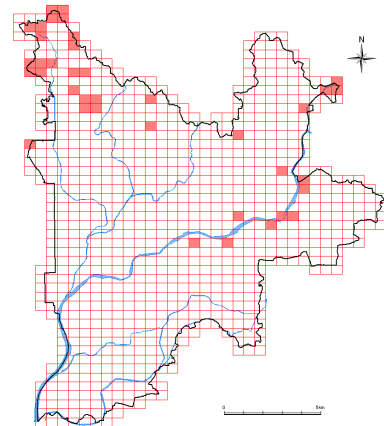
イセノナミマイマイ



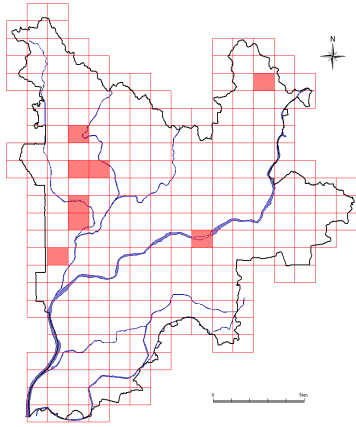
マメマイマイ



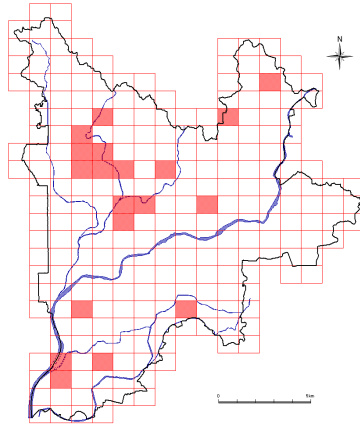
オトメマイマイ



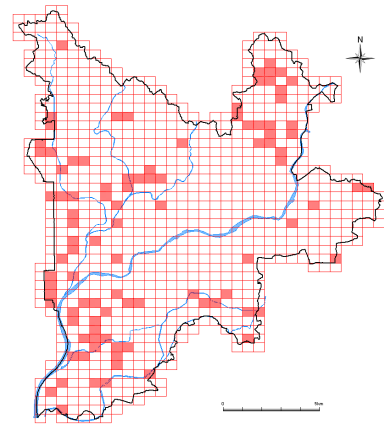
タワラガイ



タガイ



ヌマガイ



ドブシジミ