

学生アンケート調査結果の報告

2012年4月実施新入生編

平野 緑・高橋 徹

愛知みずほ大学人間科学部心身健康学科

本学では2000年4月から学生の意識調査を行ってきた。今回(平成24年度)は新入生だけのアンケート調査である。入学するにあたってどのような事柄から本学を選んだのか、本学に何を求めているのか、入学前の不安などを探ってみた。アンケートのフォームは最後に載せた。

アンケート回答者数は以下の通りで、入学者のほぼ全員である。

表1 アンケート回答者数(コース別)

	1回生	編入生	合計
養護	31	1	32
保体	32	2	34
心理	27	3	30
人間	12		12
合計	102	6	108

表2 アンケート回答者数(男女別)

	男性	女性	不明	合計
養護	3	29		32
保体	32	2		34
心理	12	17	1	30
人間	9	2	1	12
合計	56	50	2	108

不明とは記入漏れのため

Q4. 本学(愛知みずほ大学)の名前を何で知りましたか。(複数回答可)(Qに続く番号はアンケート用紙の質問番号である。)

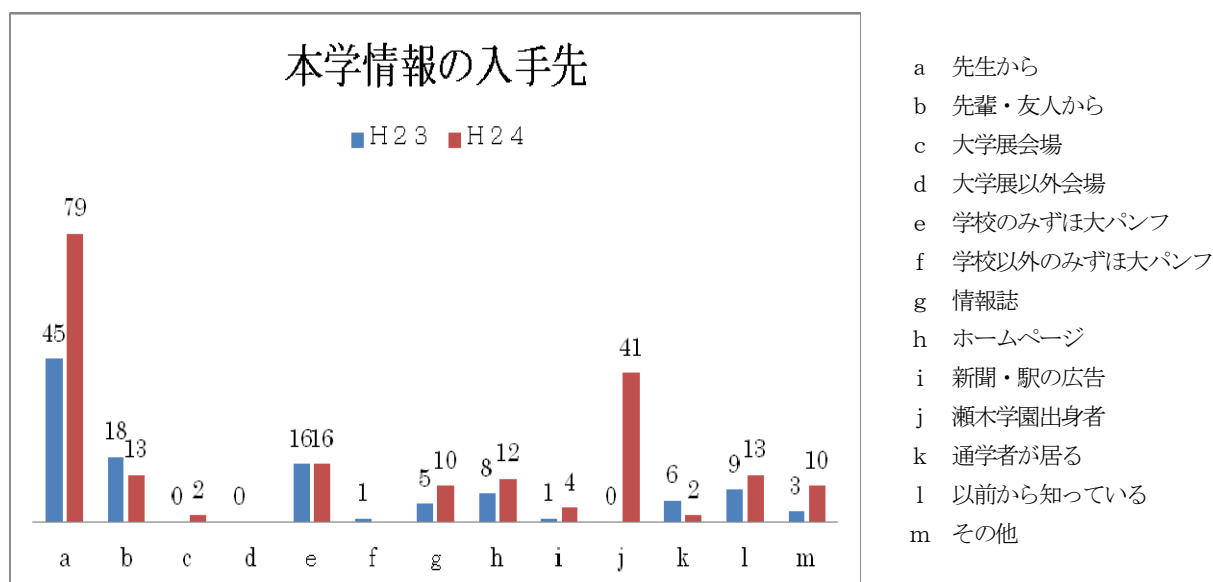


図1 本学の情報の入手先

本学(愛知みずほ大学)の名前の情報源は、例年同様、在学している学校の「先生からの情報」が一番多く約7割の学生

が答えている。次に多いのは「瀬木学園出身者」41名となり瀬木学園関係者から情報を入手する学生が増えていることが同
 われる。

Q5. あなたが本学を選んだ理由は何ですか。(複数回答可)

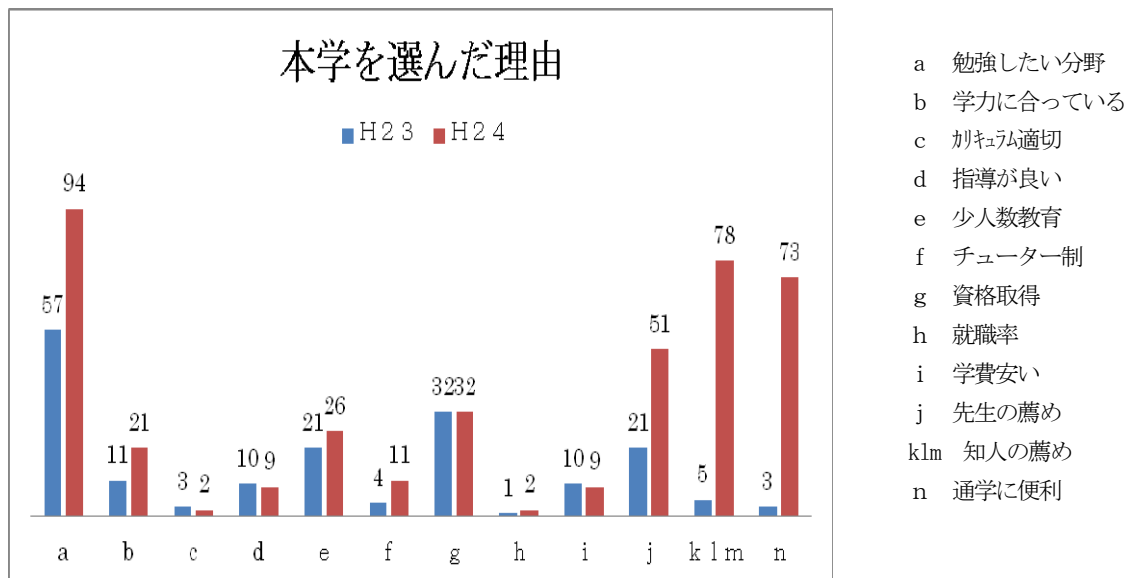


図2 本学を選んだ理由

学生が本学を選んだ理由としては、「自分が勉強したい分野である」と答えた学生が最も多く9割の学生が答えている、続いて多いのは「知人の薦め」「通学に便利」という順で回答が多かった。今まで通学に便利という回答は少なかったのがこれは明らかに名古屋キャンパス効果である。「知人の薦め」というのは本学の情報の入手経路が瀬木学園関係者ということと連動しているのであろう。「資格取得のため」は32名で前年度と同数である。

g 「資格取得のため」本学を選んだと答えた学生たちが目指す資格は以下の通りである。

表3 目指す資格

資格	人数
養護教諭	13
保健体育教員	11
臨床心理士	1
栄養士	1
計	26

コースを選択している時点で、目指す資格も決まっているが、目指す資格をコメントで記入してある数である。

Q6. あなたは、入学したら参加したい部、サークルがありますか。

表4 参加したい部、サークルの内訳（学内）

参加したいクラブ	人数
陸上競技部	1
軽音部	2
水泳部	1
テニス	2
硬式野球部	1
バレーボール部	1
サッカー部	2
バンド	1
スポーツサークル	1
バスケット	1
麻雀部	1
手話サークル	1
計	15

表5 参加したい部、サークルの内訳（学外）

参加したいクラブ	人数
出身高校OG合唱団	1
テニス部	1
計	2

部活への参加意欲は学内のクラブへは15名、学外のクラブには2名が示しており、具体的にクラブ名記入結果は上の表のようである。今年度は15名（14%）の学生が入部を希望していて、昨年20名（25%）より少ない。本学は以前はスポーツ関連の部活は入部希望者が多く、スポーツ部を中心に部活動は活発であった。しかし本年から名古屋キャンパスを開校し、特にスポーツ部の活動場所が明確ではないこともあり、希望する学生が少ないのだと思われる。徐々に環境が整っていくのでそれとともにクラブ活動も活況を呈していくと思う。

Q7. 現在、あなたが不安に思うことはありますか。（複数回答可）

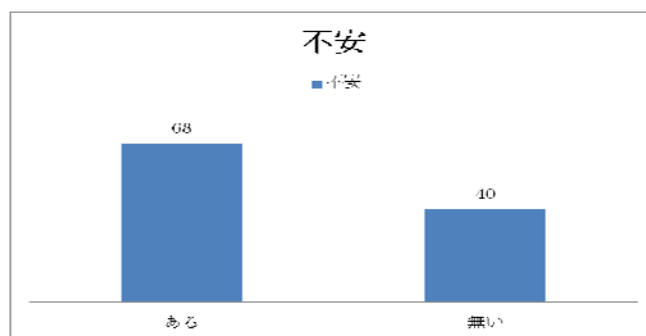


図3 不安の有無

悩みを抱えている学生は約6割である。件数は68件。

表6. 男女別

	不安ある
男性	20
女性	48

悩みがあると答えたのは女性の9割以上で、男性は4割くらいである。これは例年の傾向だが、女性の方が悩みを吐露しやすい傾向があると思われるので、実態とは異なるかもしれない。

表7. 新入生の男女別不安の内訳

	男	女	計
学習関係	7	10	17
心身の健康	2	5	7
友人づくり	4	20	24
経済的問題	3	6	9
その他	4	7	11
計	20	48	68

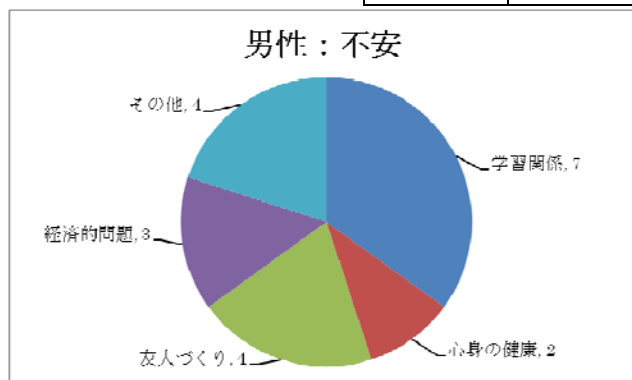


図4 男性の不安

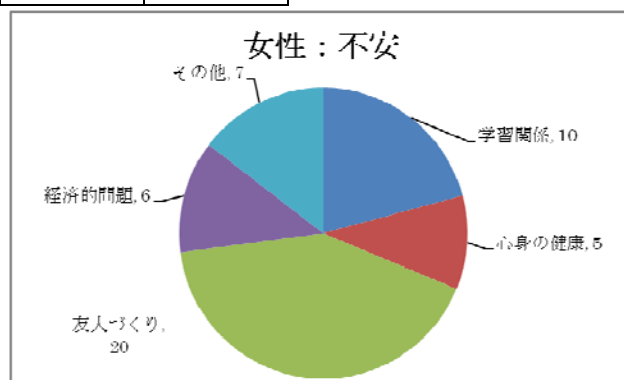


図5 女性の不安

ここで目立つのは女性の不安の“友人作り”である。これは新しい環境に溶け込めるのかどうかは友人作りにかかっていると思っているのであろう。一方男子の不安1位は学習関連である。

表8. コース別不安項目別件数

	学習関係	心身の健康	友人づくり	経済的問題	その他	計
養護	8	1	11	4	3	27
保体	6	1	3	1	2	13
心理	2	5	9	4	3	23
人間	1	0	1	0	3	5
計	17	7	24	9	11	68

Q9. あなたは現時点で、卒業後の方向についてどう考えていますか。

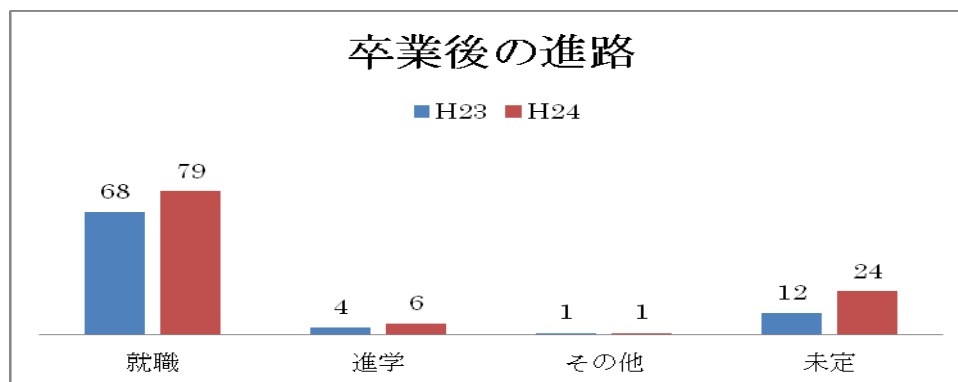


図6 卒業後の進路

Q10. 就職すると回答した学生の就職希望先（複数回答可）

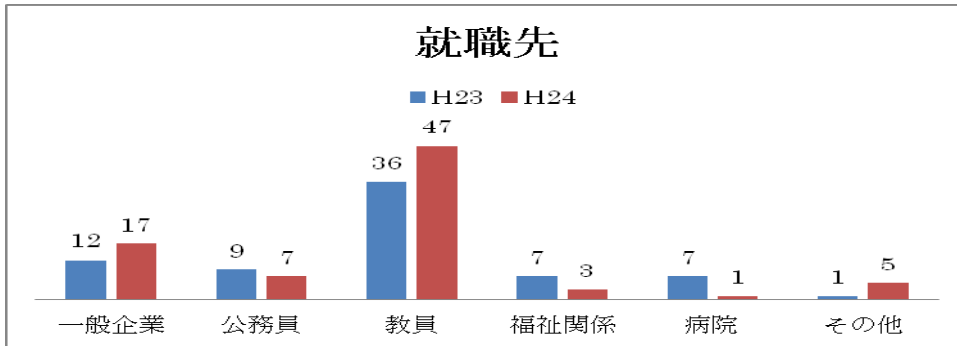


図6卒業後の進路も
図7就職先も昨年と
ほぼ同様の傾向であ
る。

図7 希望する就職先

Q11. 進学すると回答した学生の進学希望先

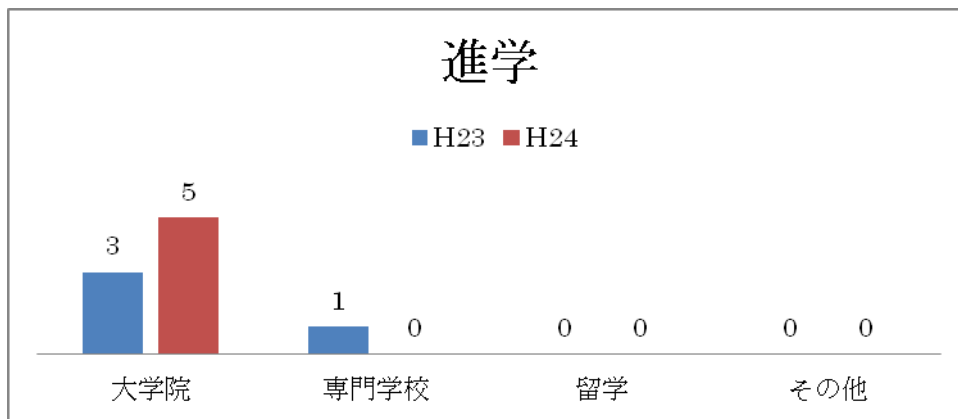


図8 希望する進学先

以上、今回は名古屋キャンパス開校の初年度にあたりアンケートにもその影響が出ていると思われる。図1の本学の情報入手先に“瀬木学園出身者”が多いところや図2の本学を選んだ理由の“通学に便利”の回答が多かった点が顕著である。部活動を希望する学生が少なかったのは、新キャンパスがまだそこまでの環境の整備に至っていない点も影響しているのかもしれない。

参考：2005年4月実施学生アンケート調査の結果報告、瀬木学園紀要第1号—2007、瀬木学園紀要第2号—2008
瀬木学園紀要第3号—2009、瀬木学園紀要第4号—2010、瀬木学園紀要第5号—2011、瀬木学園紀要第6号—2012

(1年・編入生用)

アンケート調査のお願い

H25年度

愛知みずほ大学

皆さんは、新たに愛知みずほ大学での生活をスタートされますが、私たちは皆さんがより良い学生生活が過ごせるようにお手伝いしていきたいと考えています。皆さんをよく理解するため、どんな契機で本学に来られ、どんなことを気にしておられるのかなどについてのアンケートを実施したいと思います。皆さんのアンケート調査へのご協力をお願いします。

以下のアンケート1~12について、該当する番号に鉛筆で黒く塗り潰して(マーク)して下さい。アンケートの解答欄は裏面もあります。

○	①	②	③	④	⑤	⑥	⑦	⑧	⑨	●
○	①	②	③	④	⑤	⑥	⑦	⑧	⑨	●
○	①	②	③	④	⑤	⑥	⑦	⑧	⑨	●
●	●	●	●	●	●	●	●	●	●	■

1 貴方が所属するコースを教えてください

- ①. 保健・養護コース
- ②. 保健体育コース
- ③. 心理・カウンセリングコース
- ④. 人間科学コース

①	②	③	④	●
---	---	---	---	---

2 貴方の学年を教えてください

- ①. 1回生
- ②. 編入生

①	②	●
---	---	---

3 貴方の性別を教えてください

- ①. 男性
- ②. 女性

①	②	●
---	---	---

4 本学の名前を何で知りましたか(複数回答可)

- ①. 担任の先生から聞いて
- ②. 進路指導の先生から聞いて
- ③. 担任・進路指導以外の先生から聞いて
- ④. 先輩・友人から聞いて
- ⑤. 大学展の会場で
- ⑥. 大学展以外の説明会の会場で
- ⑦. 愛知みずほ大学のパンフレットを学校で見て
- ⑧. " " どこかで見て
- ⑨. 情報誌の大学案内資料を見て
- ⑩. ダイレクトメールで見て
- ⑪. 愛知みずほ大学のホームページを見て
- ⑫. Yahoo など Web サイトの広告で見て
- ⑬. 新聞広告や駅での広告を見て
- ⑭. 周りに瀬木学園出身者がいるから
- ⑮. 周りに本学に通学している人がいるから
- ⑯. 瑞穂高校(短大)に通学しているから
- ⑰. 以前から知っていた
- ⑱. その他

①	②	③	④	⑤	⑥	⑦	⑧	⑨	⑩	●
⑪	⑫	⑬	⑭	⑮	⑯	⑰	⑱	●		

⑤、⑥と回答され方は具体的な会場を記述願います

⑧と回答され方はどこで見たかを記述願います

⑨と回答され方は誌名等が解れば記入して下さい

⑰、⑱と回答され方は具体的に記述願います

5 あなたが本学を選んだ理由は何ですか(複数回答可)

- ①. 自分が勉強したい分野である
- ②. 自分の学力に合っている
- ③. カリキュラムの内容が適切
- ④. 教育・指導が良いと聞いた
- ⑤. 少人数教育に関心を持ったので
- ⑥. チューター制に関心を持ったので
- ⑦. 目指す資格を取得するため
- ⑧. 就職率の高さ
- ⑨. 学費が比較的安くすむ
- ⑩. 高校の先生のすすめ
- ⑪. 短大の先生のすすめ
- ⑫. その他の先生のすすめ
- ⑬. 先輩・友人のすすめ
- ⑭. 親・兄弟・親戚などのすすめ
- ⑮. 兄弟・親戚・先輩・知人が在学・卒業している
- ⑯. 通学に便利である
- ⑰. 特にない
- ⑱. その他

①	②	③	④	⑤	⑥	⑦	⑧	⑨	⑩	●
⑪	⑫	⑬	⑭	⑮	⑯	⑰	⑱	●		

③に回答され方は、特にどんな分野・系統ですか

⑦に回答され方は具体的に記述願います

⑫に回答され方は具体的に記述願います

⑱に回答され方は具体的に記述願います

●	●	●	●	●	●	●	●	●	●	■
---	---	---	---	---	---	---	---	---	---	---

	該当する番号に鉛筆で黒く塗り潰して（マーク） して下さい。	○ ① ② ③ ④ ⑤ ⑥ ⑦ ⑧ ⑨	●
		○ ① ② ③ ④ ⑤ ⑥ ⑦ ⑧ ⑨	●
		○ ① ② ③ ④ ⑤ ⑥ ⑦ ⑧ ⑨	●
		● ● ● ● ● ● ● ● ● ●	■
6	本学のオープンキャンパスに参加されましたか		
	①. 参加した ②. 参加しなかった	① ②	●
7	本学を受験された募集区分は何でしたか		
	①.AO入試 ②.一般公募 ③.自己推薦 ④.同窓会推薦 ⑤.推薦入学（専門学科／総合学科） ⑥.一般入試 ⑦.大学センター試験利用入試 ⑧.社会人入試 ⑨.第3年次編入学（推薦） ⑩.第3年次編入学（一般）	① ② ③ ④ ⑤ ⑥ ⑦ ⑧ ⑨ ⑩	●
8	あなたは、入学したら参加したい部、同好会、サークル、団体などがありますか		
	①. 学内にある ②. 学外にある ③. まだわからない ④. 特にない	① ② ③ ④	●
		①、②と回答され方は具体的に記述願います	
		<input type="text"/>	
9	現在、あなたは不安なことや心配なことがありますか		
	①. ある ②. 特にない	① ②	●
10	7番の問いで「①ある」と回答した方のみ、不安なことや心配事の内容を答えてください。		
	①. 学習関係 ②. 心身の健康 ③. 友人づくり ④. 経済的問題 ⑤. その他	① ② ③ ④ ⑤	●
		⑤と回答され方は具体的に記述願います	
		<input type="text"/>	
11	あなたは現時点で、卒業後の進路についてどう考えていますか。		
	①. 就職する ②. 進学する ③. その他 ④. まだ考えていない	① ② ③ ④	●
		③と回答され方は具体的に記述願います	
		<input type="text"/>	
12	11番の問いで「①就職する」と回答した方のみ回答してください。		
	①. 一般企業 ②. 公務員 ③. 教員 ④. 福祉関係 ⑤. 病院	① ② ③ ④ ⑤ ⑥	●
		⑥と回答され方は具体的に記述願います	
		<input type="text"/>	
13	11番の問いで「②進学する」と回答した方のみ回答してください。		
	①. 大学院 ②. 専門学校 ③. 留学 ④. その他	① ② ③ ④	●
		④と回答され方は具体的に記述願います	
		<input type="text"/>	
14	その他に何か述べたいことがあれば、書いてください。		
	<input type="text"/>		● ● ● ● ● ● ● ● ● ● ■